

k800e

LED-Lichtleiste



**PER
FECT
SHELF**

INWI[®]
INVISIBLE WIRE

Stromschienensysteme
LED Fachbodenbeleuchtungen
Flächenlicht | Digitalisierung im Regal
Lichtplanung

K800 LED-Lichtleiste

geeignete Regalbodentypen



Glas

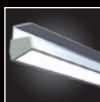
LED Leistung

4,8
W/m

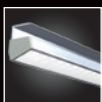
7,28
W/m

9,6
W/m

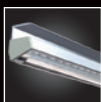
Diffusoren



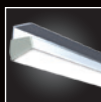
opal



satiniert



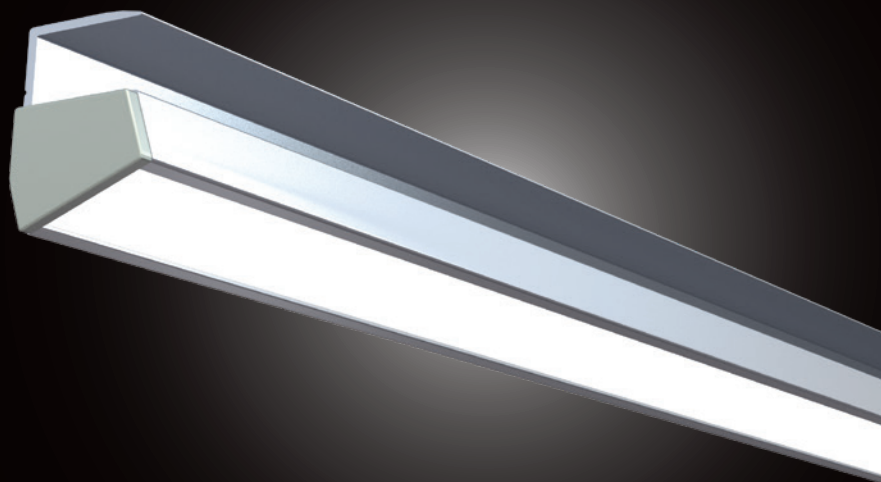
Linse



Klick

variable Längen

200 – 2000 mm

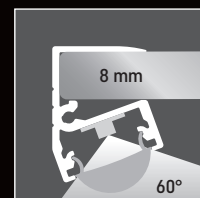
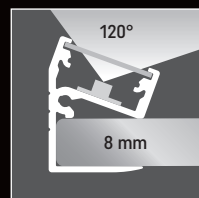
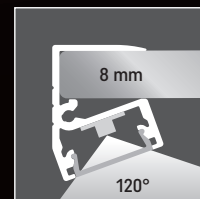
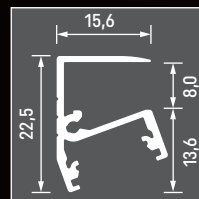


K800 inkl. Anschlussleitung

CE IP20



Länge	200 – 2000 mm
Breite	15,6 mm
Höhe	22,5 mm
Aluminiumfarbe	Silber eloxiert · RAL-Farbe auf Anfrage
Betriebsspannung	24 V DC
LED Leistung	4,8 W/m · 7,28 W/m · 9,6 W/m
Farbtemperatur	3000 K · warmweiß* 4000 K · neutralweiß* 6000 K · kaltweiß* Sonderlichtfarbe auf Anfrage
CRI	Ra >90
Diffusoren	opal · satiniert · transparent [Linse] opal [Klick]
Anschlussleitung	verschiedene Varianten
Anschlussleitungslänge	50 – 5000 mm
Anschlussleitungsfarbe	verschiedene Farben
Anschlüsse	verschiedene Varianten



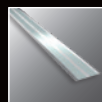
UNI plug



INWI plug



INWI direct



FLAT wire



MINI plug



open ends



Halogen
Free

passende Netzgeräte und Anschlussleitungen auf Anfrage

* ± 200 K